



POLTEK

POLİSAJ CİLALARI



MÜKEMMEL YÜZEYLER İÇİN..



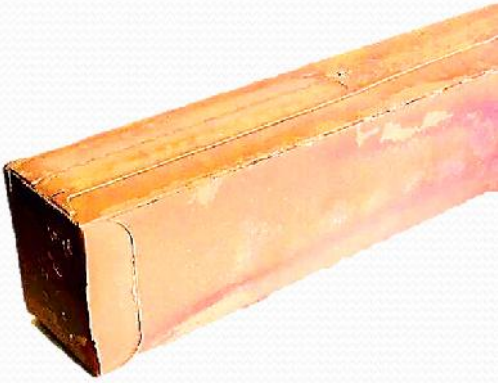
KATI CİLALAR ve DONYAĞI



Yüksek parlaklık, mükemmel ayna parlaklığı sağlar. Paslanmaz çelik ürünleri, tıbbi araç, gereçlerde, diş protezi, mermer gibi sektörlerde kullanılır.

MAVI-365

ADET /kg	Koli Adet
5,46	20



Metalin yüzeyindeki zımpara çiziklerini çıkarmak ve parlaticı cila kullanımına hazırlamak için kullanılır. Kesici ve parlaticı özelliği yüksektir. Paslanmaz çelik ürünleri başta olmak üzere armatür, musluk ve kapı kolu sektöründe kullanılır..

PEMBE-877

ADET /kg	Koli Adet
5,30	20



Zımparalamadan dolayı oluşan çizikleri çıkarmak ve yüksek parlaklık sağlamak için kullanılır. Yaşam miktarı az olduğundan dolayı fırça üzerinde bırakmaz ve krom banyosu esnasında leke oluşmaz..

KAHVE-32

ADET /kg	Koli Adet
2,80	20



Polisaj uygulamalarında zımparanın üzerine tatbik edilerek son parlaklıktan önce en iyi zemini hazırlamak için kullanılan hayvansal bir yağdır.

DONYAĞI

ADET /kg	Koli Adet
4,35	20



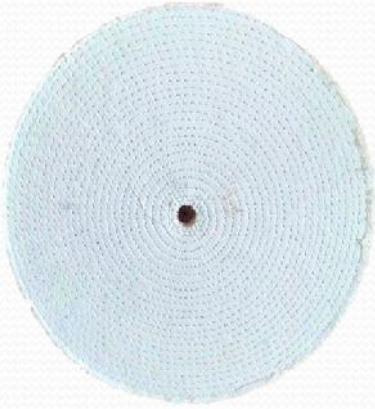
FIRÇA ve SİSALLER



Genel amaçlı polisajlama fırçasıdır. %100 pamuklu koton bezlerden yapılan ve içindeki düzenli pilelerle minimum ısınma ve en mükemmel yüzey sonuçlama sağlar.

KOTON FIRÇA

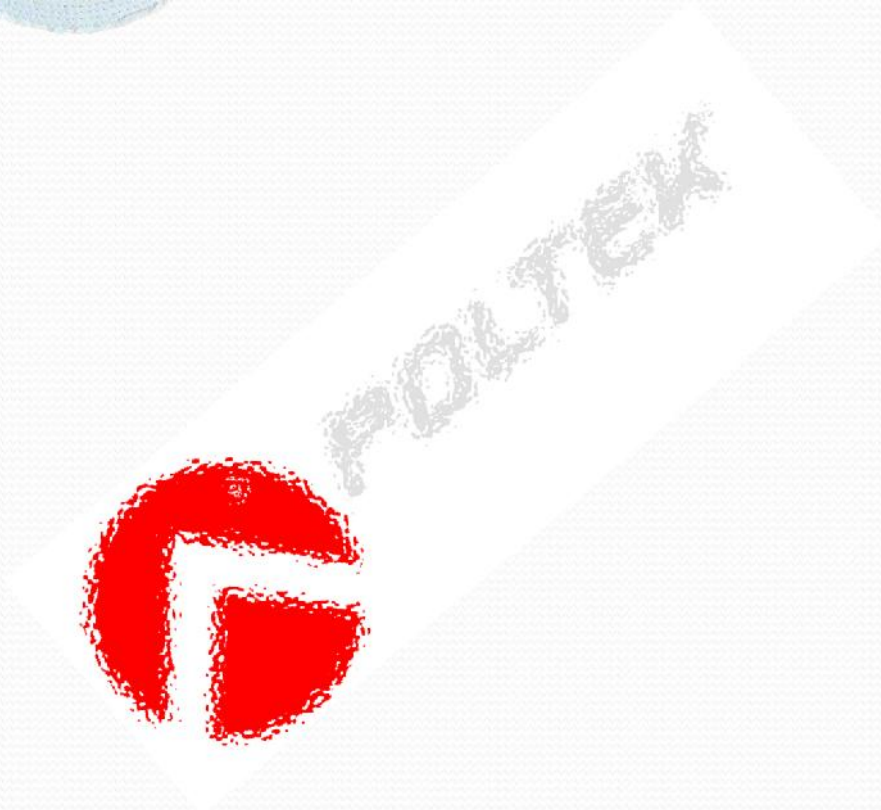
ÖLÇÜ	ADET	ÖZELLİK
350*25	18,00	10 KAT



Yüzey polisajlamanın son aşamasında kullanılan bu ürün Afrikada yetişen özel bir bitkiden elde edilen doğal bir üründür. Talep doğrultusunda ilaçlanmış sert halde veya ham şekilde üretilmektedir.

SİSAL DİSK

ÖLÇÜ	ADET	ÖZELLİK
210*20	6,10	8 KAT-HAM
350*20	18,45	8 KAT-HAM



Fiyatlar € cinsinden verilmiştir, KDV dahil değildir.

